

横浜都市発展記念館



建物入り口付近の段差もスロープにより解消されている。バリアフリートイレや休憩用チェアも設置されている。

基本情報

住所	〒231-0021 神奈川県横浜市中区日本大通12
電話番号	045-663-2424
ホームページ	http://www.tohatsu.city.yokohama.jp
休館日	月曜日(祝日の場合翌日)、年末年始ほか
アクセス	<ul style="list-style-type: none"> ・みなとみらい線「日本大通り駅」3番出口すぐ ・JR京浜東北・根岸線／横浜市営地下鉄ブルーライン「関内駅」より徒歩10分

バリアフリー付帯設備・機能

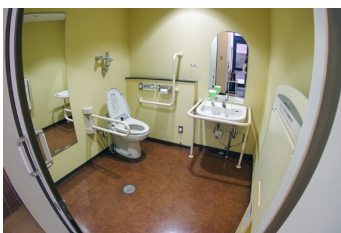
●緊急体制		
AED(自動体外式除細動器)設置台数	1台	
避難動線での配慮		幅広スロープ
●駐車場		
駐車場	無	
車いす仕様駐車区画数(幅350cm以上、出入口付近)	無	
●出入口		
出入口に階段または2cm以上の段差【バリア】	有	
段差・階段に手すり	有	
階段・段差に対するスロープ(幅140cm以上)	有	
階段に車いすリフト	無	
出入口の幅が80cm以上	有	
出入口における自動ドア	有	
●施設内		
案内所	有	
施設内に2cm以上の段差【バリア】	有	
施設内に勾配5°(1/12)以上かつ長さ2m以上の急坂【バリア】	無	
段差に対するスロープ(幅140cm以上)	有	
段差に対する人的対応等の代替手段	無	
施設内の通路が140cm以上	有	
エスカレーター	無	
車いす対応エレベーター(入り口幅80cm以上、かごの奥行135cm以上)	有	
階段に車いすリフト	-	
休憩用ベンチ	有	
車いす対応・専用座席(観覧施設、のりもの)	-	
●バリアフリートイレ(多機能トイレ)		
バリアフリートイレ(多機能トイレ)	有	
男女別のバリアフリートイレ(多機能トイレ)	無	
自動スライドドア	無	
温水洗浄便座	有	
オストメイト対応	無	
ユニバーサルシート(大人も利用できるおむつ替えベッド)	無	
●一般トイレ		
手すり付小便器	無	
手すり付洋式便器	無	
乳幼児用いす付きの個室	有	男性トイレ/女性トイレ
大きめサイズの個室(ベビーカーも入れる等)	有	
●車いす貸出		
手動車いす	有	1台
電動車いす(電動カート)	無	
●情報保証		
案内窓口での筆談ボード、コミュニケーションアプリ等での対応	有	
点字案内板または点字資料	無	
音声案内による対応(イヤホンガイド等)	無	
施設内における視覚障害者用点字誘導ブロック	無	
その他		
●多言語対応		
外国語表記の案内表示	有	英語
やさしい日本語(ひらがな・ルビ)による案内表示	無	
従業員による通訳対応	無	
自動翻訳ツールによる対応	有	
●ベビーケア		
おむつ交換台	有	バリアフリートイレ
授乳室	有	
温水湯沸かし器又はポットの設置	無	
ベビーカー貸出	無	
ベビーカーの一時預かり(ベビーカー置き場)	無	
●割引制度等		
障害者・年齢(65歳以上等)による割引制度		濱ともカード、障害者手帳、愛の手帳
その他のサービスや取組		



入館口付近



多機能トイレ(ドア)



多機能トイレ(内部)



休憩用チェア