

横浜開港資料館



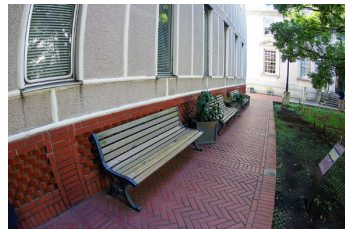
建物外からエントランスまでは点字ブロックで導線の誘導が図られており、バリアフリートイレや多言語対応パンフレットも設置されている。

基本情報

住所	〒231-0021 神奈川県横浜市中区日本大通3
電話番号	045-201-2100
ホームページ	http://www.kaikou.city.yokohama.jp/
休館日	月曜日(祝日の場合は翌日)、年末年始 他
アクセス	<ul style="list-style-type: none"> ・みなとみらい線「日本大通り駅」より徒歩2分 ・JR京浜東北・根岸線／横浜市営地下鉄ブルーライン「関内駅」より徒歩15分



入場口



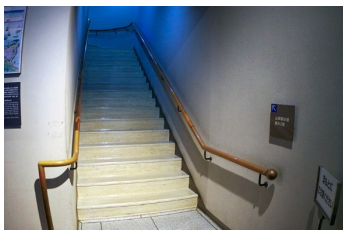
休憩用ベンチ



多機能トイレ



一般・車いす共用エレベーター



階段手すり



英語パンフレット(受付)

バリアフリー付帯設備・機能

●緊急体制		
AED(自動体外式除細動器)設置台数	1台	
避難動線での配慮		スタッフによる避難経路の誘導
●駐車場		
駐車場	無	
車いす仕様駐車区画数(幅350cm以上、出入口付近)	無	
●出入口		
出入口に階段または2cm以上の段差【バリア】	有	段差があるのは旧館のみ
段差・階段に手すり	無	
階段・段差に対するスロープ(幅140cm以上)	無	
階段に車いすリフト	無	
出入口の幅が80cm以上	有	
出入口における自動ドア	有	
●施設内		
案内所	無	
施設内に2cm以上の段差【バリア】	有	
施設内に勾配5°(1/12)以上かつ長さ2m以上の急坂【バリア】	無	
段差に対するスロープ(幅140cm以上)	無	
段差に対する人的対応等の代替手段	有	
施設内の通路が140cm以上	無	新館2F企画展示室入口脇のトイレ前の廊下(105cm)
エスカレーター	無	
車いす対応エレベーター(入り口幅80cm以上、かごの奥行135cm以上)	有	
階段に車いすリフト	無	エレベータを備えているのは新館のみ。旧館の外階段には設置なし。
休憩用ベンチ	有	
車いす対応・専用座席(観覧施設、のりもの)	-	
●バリアフリートイレ(多機能トイレ)		
バリアフリートイレ(多機能トイレ)	有	
男女別のバリアフリートイレ(多機能トイレ)	無	
自動スライドドア	無	
温水洗浄便座	有	
オストメイト対応	有	
ユニバーサルシート(大人も利用できるおむつ替えベッド)	無	
●一般トイレ		
手すり付小便器	有	
手すり付洋式便器	有	
乳幼児用いす付きの個室	無	
大きめサイズの個室(ベビーカーも入れる等)	無	バリアフリートイレの利用可
●車いす貸出		
手動車いす	有	1台
電動車いす(電動カート)	無	
●情報保証		
案内窓口での筆談ボード、コミュニケーションアプリ等での対応	有	
点字案内板または点字資料	有	
音声案内による対応(イヤホンガイド等)	無	
施設内における視覚障害者用点字誘導ブロック	無	
その他		
●多言語対応		
外国語表記の案内表示	有	パンフレット・敷地内見取り図: 英語・中国語・韓国語
やさしい日本語(ひらがな・ルビ)による案内表示	無	
従業員による通訳対応	無	
自動翻訳ツールによる対応	無	
●ベビーカー		
おむつ交換台	有	バリアフリートイレ内
授乳室	無	
温水湯沸かし器又はポットの設置	無	
ベビーカー貸出	無	
ベビーカーの一時預かり(ベビーカー置き場)	無	
●割引制度等		
障害者・年齢(65歳以上等)による割引制度		※「濱ともカード」等をお持ちの方は入館料の減免制度あり ※障がい者手帳をおもちの方と介護者は、入館の際の提示で無料。
その他のサービスや取組		