

三菱みなとみらい技術館



男性用トイレにもベビーチェアが設置されており、乳幼児のいるファミリー層を意識したユニバーサル対応を行っている。

基本情報

住所	〒220-8401 神奈川県横浜市西区みなとみらい3-3-1 三菱重工横浜ビル
電話番号	045-200-7351
ホームページ	https://www.mhi.com/jp/expertise/museum/minatomirai
休館日	火曜日（祝日の場合は翌日）
アクセス	<ul style="list-style-type: none"> ・みなとみらい線「みなとみらい駅」より徒歩3分 ・JR京浜東北・根岸線／横浜市営地下鉄ブルーライン「桜木町駅」より徒歩8分



ベビーカー置き場



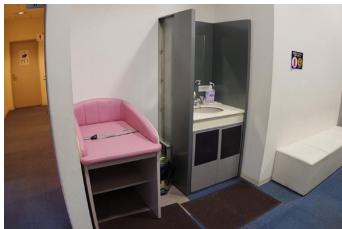
多言語パンフレット



館内サイン



多機能トイレ



おむつ交換台



授乳室



休憩用チェア

バリアフリー付帯設備・機能

●緊急体制		
AED（自動体外式除細動器）設置台数	1台	
避難動線での配慮		スタッフが手分けしてお客様を誘導。災害時は会議室や1階、2階展示フロアから3階のビル内へ避難誘導。
●駐車場		
駐車場	有	
車いす仕様駐車区画数（幅350cm以上、出入口付近）	1台	通常より幅の広い駐車スペース4台
●出入口		
出入口に階段または2cm以上の段差【バリア】	無	
段差・階段に手すり	-	
階段・段差に対するスロープ（幅140cm以上）	-	
階段に車いすリフト	-	
出入口の幅が80cm以上	有	
出入口における自動ドア	有	
●施設内		
案内所	有	
施設内に2cm以上の段差【バリア】	有	
施設内に勾配5°（1/12）以上かつ長さ2m以上の急坂【バリア】	無	
段差に対するスロープ（幅140cm以上）	有	
段差に対する人的対応等の代替手段	有	
施設内の通路が140cm以上	無	
エスカレーター	無	
車いす対応エレベーター（入り口幅80cm以上、かごの奥行135cm以上）	有	
階段に車いすリフト	-	
休憩用ベンチ	有	
車いす対応・専用座席（観覧施設、のりもの）	-	
●バリアフリートイレ（多機能トイレ）		
バリアフリートイレ（多機能トイレ）	有	
男女別のバリアフリートイレ（多機能トイレ）	無	
自動スライドドア	無	
温水洗浄便座	有	
オストメイト対応	有	
ユニバーサルシート（大人も利用できるおむつ替えベッド）	無	
●一般トイレ		
手すり付小便器	有	
手すり付洋式便器	有	
乳幼児用いす付きの個室	有	女性トイレ
大きめサイズの個室（ベビーカーも入れる等）	無	
●車いす貸出		
手動車いす	有	1台
電動車いす（電動カート）	無	
●情報保証		
案内窓口での筆談ボード、コミュニケーションアプリ等での対応	有	
点字案内板または点字資料	無	
音声案内による対応（イヤホンガイド等）	無	
施設内における視覚障害者用点字誘導ブロック	無	
その他		
●多言語対応		
外国語表記の案内表示	有	サイン（英語、中国語、韓国語）
やさしい日本語（ひらがな・ルビ）による案内表示	有	
従業員による通訳対応	無	
自動翻訳ツールによる対応	無	
●ベビーケア		
おむつ交換台	有	女性トイレ/トイレの入口3台
授乳室	有	
温水湯沸かし器又はポットの設置	有	
ベビーカー貸出	無	
ベビーカーの一時預かり（ベビーカー置き場）	有	
●割引制度等		
障害者・年齢（65歳以上等）による割引制度		65歳以上は証明書の提示で無料 障害者は手帳の提示で本人と付き添い1名まで無料
その他のサービスや取組		