

横浜人形の家



館内へは車いす対応エレベーターにより入ることができ、点字ブロックも敷設されている。バリアフリートイレも充実している。

基本情報

住所	〒231-0023 神奈川県横浜市中区山下町18
電話番号	045-671-9361
ホームページ	https://www.doll-museum.jp/
休館日	毎週月曜日（祝日の場合は翌日）、年末年始
アクセス	<ul style="list-style-type: none"> ・みなとみらい線「元町・中華街駅」4番出口より徒歩3分 ・JR京浜東北・根岸線「石川町駅」元町口より徒歩13分 ・JR京浜東北・根岸線「桜木町駅」⇒横浜市営バス8・58系統「山下ふ頭入口」下車 ・JR京浜東北・根岸線「桜木町駅」⇒横浜市営バス26系統「横浜人形の家前」下車 ・各線「横浜駅」東口より横浜市営バス26系統「横浜人形の家前」下車



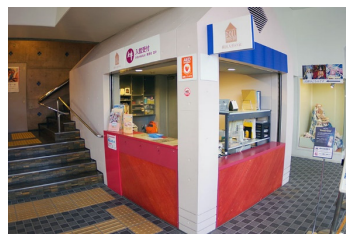
エントランス



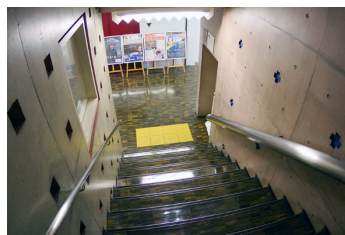
点字ブロック（エントランス）



一般・車いす共用エレベーター



入館受付



階段手すり



多機能トイレ

バリアフリー付帯設備・機能

●緊急体制		
AED（自動体外式除細動器）設置台数	1台	
避難動線での配慮		手すり設置、エレベータが使用できない場合の非常階段への案内対応
●駐車場		
駐車場	有	
車いす仕様駐車区画数（幅350cm以上、出入口付近）	無	幅300cmで出口付近に専用駐車スペースあり
●出入口		
出入口に階段または2cm以上の段差【バリア】	有	正面入り口には段差がないが、裏口（駐車場出口）には段差あり
段差・階段に手すり	有	
階段・段差に対するスロープ（幅140cm以上）	有	
階段に車いすリフト	無	
出入口の幅が80cm以上	有	
出入口における自動ドア	有	
●施設内		
案内所	有	
施設内に2cm以上の段差【バリア】	無	
施設内に勾配5°（1/12）以上かつ長さ2m以上の急坂【バリア】	無	
段差に対するスロープ（幅140cm以上）	－	
段差に対する人的対応等の代替手段	有	
施設内の通路が140cm以上	有	
エスカレーター	無	
車いす対応エレベーター（入り口幅80cm以上、かごの奥行135cm以上）	有	
階段に車いすリフト	－	
休憩用ベンチ	有	新型コロナウイルス感染症への対策のため設置しない場合あり
車いす対応・専用座席（観覧施設、のりもの）	－	
●バリアフリートイレ（多機能トイレ）		
バリアフリートイレ（多機能トイレ）	有	
男女別のバリアフリートイレ（多機能トイレ）	無	
自動スライドドア	有	
温水洗浄便座	無	
オストメイト対応	有	4階多目的トイレに設置
ユニバーサルシート（大人も利用できるおむつ替えベッド）	有	4階多目的トイレに設置
●一般トイレ		
手すり付小便器	有	
手すり付洋式便器	有	
乳幼児用いす付きの個室	無	
大きめサイズの個室（ベビーカーも入れる等）	無	
●車いす貸出		
手動車いす	有	2台
電動車いす（電動カート）	無	
●情報保証		
案内窓口での筆談ボード、コミュニケーションアプリ等での対応	有	
点字案内板または点字資料	有	エレベーター内、階段の手すりに点字あり。点字資料はなし。
音声案内による対応（イヤホンガイド等）	有	人感センサーにより音声が行き渡るエリアあり。イヤホンガイドなし。
施設内における視覚障害者用点字誘導ブロック	有	館内入口から総合案内まで。エレベーター前。
その他		
●多言語対応		
外国語表記の案内表示	有	英語、中国語（繁体字・簡体字）パンフレットの館内配布
やさしい日本語（ひらがな・ルビ）による案内表示	無	
従業員による通訳対応	無	通訳を常駐はしていないが、受付業務などで英語対応している
自動翻訳ツールによる対応	無	
●ベビーカー		
おむつ交換台	有	1階と4階の多目的トイレに設置
授乳室	無	
温水湯沸かし器又はポットの設置	無	
ベビーカー貸出	無	
ベビーカーの一時預かり（ベビーカー置き場）	有	受付横にベビーカー置き場あり
●割引制度等		
障害者・年齢（65歳以上等）による割引制度		障害者（障害者手帳の提示が必要）と付添人1人が入館料（常設展）無料、65歳以上50円割引
その他のサービスや取組		

次ページに続く

横浜人形の家



手洗いカウンター（一般用トイレ）



休憩用チェア



多言語パンフレット